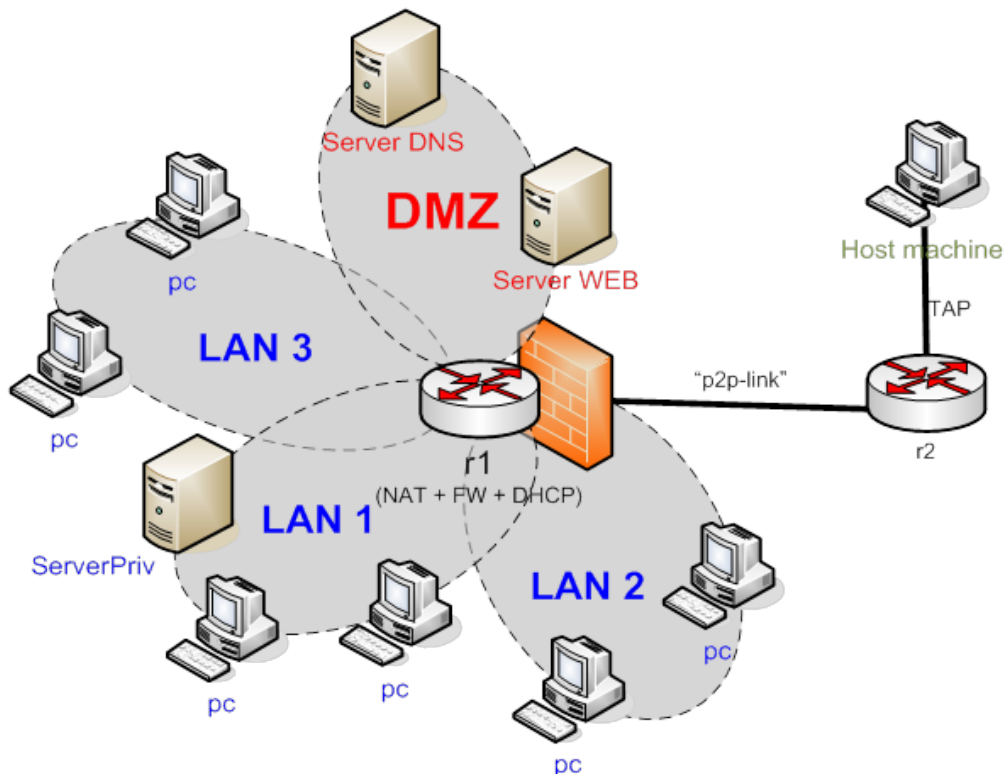


# Laboratorio di Configurazione e Gestione Reti Locali 2016

---

## Descrizione progetto

Il progetto richiede l'emulazione su piattaforma netkit dell'architettura mostrata in figura:



## Indirizzamento

LAN1: 10.0.0.0/24

LAN2: 10.0.1.0/24

LAN3: 10.0.2.0/24

DMZ: 160.80.103.0/24

p2p-link: 2.34.1.228/31

pc configurati con DHCP

Server configurati con DHCP ma binding statici

Accesso public internet attraverso TAP (attenzione indirizzamento TAP)

## NAT

MASQUERADE per le LAN private

DNAT per serverPriv (SSH e porta 80)

## Firewall su r1

1. default su DROP
2. "sbloccare" i servizi in DMZ (ICMP compreso)
3. "sbloccare" (tutto) il traffico tra DMZ e LAN1, LAN2 e LAN3 solo se iniziato dalle LAN
4. "sbloccare" il traffico tra le tre LAN
5. "sbloccare" il seguente traffico generato dalle LAN verso "internet": WEB, DNS, SSH, FTP, ICMP
6. "sbloccare" il seguente traffico indirizzato a r1: SSH e ICMP

## Server DNS

1 livello. Scegliere il dominio. DN per tutti i server.

DNS è anche resolver per i PC configurati in DHCP. Far in modo che le query per nomi "esterni" siano inoltrate ad altri server DNS

## SSH server

Configurare server SSH su tutti i router e i server. Creare un account "sysadmin" sulle macchine con server SSH e configurare accesso con chiave pubblica

## Server WEB

Creare un virtual host HTTPS (scegliere nome, creare i certificati).

## ServerPriv

Server WEB apache di default.